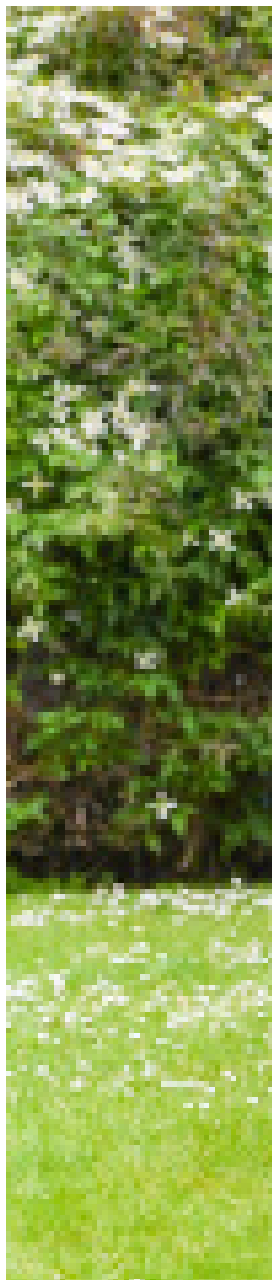




Guide d'accueil
de la
petite enfance

Édition 2021



Chers parents,
chers futurs parents,

Nous sommes heureux de vous présenter ce guide pratique de la petite enfance dans lequel vous trouverez toutes les informations nécessaires pour choisir la meilleure solution d'accueil pour votre enfant.

La direction petite enfance de la Ville de Lille vous accompagne dans vos démarches en collaboration avec les directeurs d'Établissements d'Accueil de Jeunes Enfants (EAJE) et leurs équipes.

Ces professionnels apportent aux enfants les conditions de sécurité physique, psychologique et affective nécessaires à leur développement. Dans le respect de son rythme et de ses compétences, chaque enfant se verra proposer des temps favorisant l'éveil, la socialisation et l'autonomie.

Nos professionnels accueillent chaque enfant avec sa famille, son histoire, ses expériences, ses émotions, ses besoins spécifiques et l'aident à se construire et s'épanouir dans sa singularité auprès d'autres enfants.

La direction petite enfance de la Ville de Lille travaille avec tous les acteurs de la petite enfance du territoire afin de pouvoir ainsi élargir l'offre et les conseils aux parents.

Nous vous souhaitons une bonne lecture !



Sommaire

- L'accueil collectif en multi-accueil..... p. 4
- La crèche familiale p. 6
- S'inscrire sur liste d'attente..... p. 8
- La maison d'assistants maternels (MAM) p. 10
- L'accueil chez un assistant maternel indépendant..... p. 12
- D'autres modes d'accueil à Lille, Hellemmes et Lomme..... p. 14
- Nos valeurs p. 16
- Quelques exemples de nos actions..... p. 18

Les lieux d'accueil par quartier

- Bois-Blancs..... p. 28
- Faubourg de Béthune p. 30
- Fives p. 32
- Lille-Centre..... p. 34
- Lille-Moulins p. 36
- Lille-Sud..... p. 38
- Saint-Maurice Pellevoisin..... p. 40
- Vauban-Esquermes..... p. 42
- Vieux-Lille p. 44
- Wazemmes..... p. 46



L'accueil collectif en multi-accueil

Un multi-accueil (anciennement appelé crèche ou halte-garderie) est une structure où des professionnels de la petite enfance accueillent des enfants âgés de 10 semaines à 3 ans.

Si vous habitez Lille, Hellemmes ou Lomme, votre enfant pourra être accueilli de manière régulière dans une structure municipale ou associative, à temps plein ou à temps partiel (selon les possibilités du multi-accueil).

Votre enfant pourra également être accueilli de manière occasionnelle et ponctuelle pour une durée supérieure à 3h si une place est disponible à ce moment-là (lors de l'absence d'un enfant inscrit de manière régulière par exemple). L'inscription se fait alors auprès des multi-accueils qu'il vous faudra contacter directement.



La Ville de Lille gère l'inscription et l'attribution des places au sein des structures collectives municipales et d'une partie des structures collectives associatives.

L'inscription en liste d'attente pour ces structures peut se faire :

1. sur le portail en ligne mesdemarches.lille.fr en joignant un scan de l'acte de naissance de votre enfant s'il est déjà né ou de l'attestation de votre médecin notifiant le 3^{ème} mois de grossesse.

2. à l'accueil éducation-petite enfance situé dans le hall de l'hôtel de ville de Lille du lundi au jeudi de 9h à 12h30 et de 13h30 à 17h, le vendredi de 9h à 12h30 et de 13h30 à 16h.

Les référentes petites enfance restent à votre disposition sans rendez-vous Si vous souhaitez nous faire part d'une situation particulière ou si vous rencontrez des difficultés pour remplir le formulaire, vous pouvez nous contacter - par mail : petiteenfance@mairie-lille.fr - par téléphone au 03.20.49.53.64 (accueil ouvert de 8h30 à 12h et de 13h30 à 17h).

Vous réglez vos factures auprès de la Ville de Lille.

Une simulation de tarif peut être faite sur le site de la Caisse d'Allocations Familiales (CAF) : monenfant.fr

Pour les structures associatives dont les places ne sont pas gérées par la Ville :

L'inscription, l'attribution des places et le paiement des factures sont gérés directement par ces structures.

Vous pourrez retrouver les modes d'inscription pour chaque structure dans les cartes par quartier, à partir de la page 28.



La crèche familiale

Elle allie accueil collectif et chez l'assistant-e maternel-le. Votre enfant est accueilli au domicile de l'assistant-e maternel-le avec au maximum 3 autres enfants, jusqu'à 10h par jour, de 4 à 5 jours par semaine.

Une fois par semaine, votre enfant et son assistant-e maternel-le se réunissent avec les autres enfants de la crèche familiale afin de partager des moments de jeux et de découvrir la vie en collectivité en présence de l'équipe éducative.

L'inscription et l'attribution des places sont gérées par la Ville de Lille.

Les démarches d'inscriptions sont les mêmes que pour les multi-accueils municipaux (voir page 5).

L'assistant maternel est salarié de la Ville de Lille. Vous réglez donc vos factures auprès de la mairie de Lille.

Une simulation de tarif est réalisable sur le site de la Caisse d'Allocations Familiales : monenfant.fr

S'inscrire en liste d'attente pour les multi-accueils et la crèche familiale

Inscription sur la liste d'attente dans un multi-accueil ou en crèche familiale

- * sur le portail en ligne mesdemarches.lille.fr
- * Ou à l'accueil du hall de l'hôtel de ville de Lille du lundi au jeudi de 9h à 12h30 et de 13h30 à 17h, le vendredi de 9h à 12h30 et de 13h30 à 16h.

Documents à fournir :

- * pour un enfant à naître : certificat de grossesse (à partir du 3^{ème} mois de grossesse), sans aucune donnée médicale.
- * pour un enfant déjà né : acte de naissance intégral.

Lorsque vous remplissez votre dossier, 2 choix s'offrent à vous :

- Soit vous souhaitez obtenir une place dans des multi-accueils précis (3 au maximum). Vous ne serez alors contacté que si une place se libère dans une de ces structures. Vous ne serez pas contacté si des places se libèrent dans d'autres structures.
- Soit vous sélectionnez 3 multi-accueils de préférence : vous pourrez alors être contacté si une place se libère dans une autre structure que vos 3 choix de prédilection.

La direction petite enfance pourra vous faire 2 propositions au maximum.

Les référent-e-s petite enfance de la mairie peuvent répondre à vos questions concernant le choix du mode d'accueil et vous accompagner dans les démarches à suivre lors d'un rendez-vous personnalisé. Vous pouvez les joindre du lundi au vendredi de 8h30 à 12h et de 13h30 à 17h au 03 20 49 53 64 ou par email à petiteenfance@mairie-lille.fr

Actualisation de votre dossier sur le portail en ligne mesdemarches.lille.fr

- * Y ajouter l'acte de naissance dans les 2 mois suivant l'arrivée de bébé
- * Actualiser et confirmer de votre demande entre le 1er et le 31 mars de chaque année.

Sans ces 2 démarches effectuées dans les délais impartis, votre demande de place sera annulée.

Il vous faudra effectuer tout changement concernant vos coordonnées ou sur votre demande de place (horaires d'accueil, choix de crèche...) sur le portail mesdemarches.lille.fr

Attribution d'une place

Les entrées en crèche se font principalement en septembre lorsque les plus grands partent à l'école. Les attributions des places débutent au printemps.

Vous ne serez contacté par téléphone et par mail que si une proposition de place peut vous être faite.

L'attribution se fait en fonction des critères suivants : le lieu de la résidence (Lille, Hellemmes ou Lomme), la date d'inscription sur la liste d'attente, l'âge de votre enfant, les places disponibles dans les structures.

Vous avez un délai de 48h pour nous indiquer si vous acceptez la place ou non. En cas de refus ou sans réponse de votre part, la place dans cette structure sera proposée à la famille suivante sur la liste d'attente.

Une seconde proposition dans une autre structure pourra vous être faite selon les places disponibles.

En cas de refus ou sans réponse de votre part, votre demande de place sera annulée

A photograph of a baby with light hair, wearing a blue long-sleeved shirt, reaching up with its right hand towards several colorful bubbles floating in the air. The baby's mouth is open in a joyful expression. The background is a plain, light-colored wall. The image is partially overlaid by text boxes on the left and right sides of the page.

La maison d'assistants maternels (MAM)

Les Maisons d'Assistants Maternelles allient accueil collectif et cadre familial.

Deux à quatre assistants maternels agréés accueillent au maximum 16 enfants dans un autre lieu que leur domicile.

L'inscription se fait auprès des Maisons d'Assistants Maternels.

(voir pages 37, 39, 40, 44)

Les parents sont les employeurs directs de l'assistant maternel.

Les tarifs sont définis

par les assistant-e-s maternel-le-s.

Ils varient en fonction du nombre d'heures d'accueil dans la semaine et du nombre de semaines d'accueil dans l'année.



L'accueil chez un assistant maternel indépendant

L'assistant maternel accueille à son domicile un ou plusieurs enfants.

Le tarif est défini par l'assistant maternel indépendant.

Il varie en fonction du nombre d'heures d'accueil dans la semaine et du nombre de semaines d'accueil dans l'année.

Plusieurs structures peuvent vous aider dans vos démarches de recherche d'un assistant maternel indépendant :

La liste des assistants maternels agréés du territoire est disponible sur le site www.premierspas.fr et dans votre UTPAS/PMI (Unité Territoriale de Prévention et d'Action Sociale).

-
L'Association Premiers Pas ou Relais d'Assistances Maternelles Indépendantes de Lille, Lomme et Hellemmes vous renseigne sur :

- l'assistant maternel et son métier, sa formation, ses pratiques...
- les questions administratives liées à l'emploi d'un assistant maternel
- la relation de travail parents employeurs /assistant maternel

Association Premiers pas :

Du lundi au vendredi de 9h à 12h et de 14h à 17h,
le mercredi de 9h à 12h
Vous pouvez également bénéficier d'un rendez-vous personnalisé.

Où trouver l'association

Premiers pas :

· **8/2 résidence de l'Avenir**
60 rue Faidherbe à Hellemmes
Tél : 03.20.56.07.46

· **Centre de la Petite Enfance Littré**
12 place de l'Arbonnoise à Lille
Tél : 03.20.09.85.10

· **Centre de la Petite Enfance du Faubourg de Béthune**
6 bis rue boulevard de Metz (entrée Square Chopin) à Lille
Tél : 03.20.10.19.10

UTPAS/PMI :

L'UTPAS héberge la protection maternelle et infantile (PMI).
Vous pourrez trouver les coordonnées des assistants maternels indépendants auprès de l'UTPAS :

UTPAS de Lille-Moulins et Lille-Centre
49 boulevard de Strasbourg
Tél : 03.59.73.78.00
Du lundi au vendredi de 8h30 à 12h30 et de 13h30 à 17h30

UTPAS de Fives, Saint-Maurice et Vieux-Lille
108/112 rue Pierre Legrand
Tél : 03.59.73.92.70
Du lundi au vendredi de 8h30 à 12h30 et de 13h30 à 17h30

UTPAS de Lille-Sud et Faubourg de Béthune
3 rue de Cannes
Tél : 03.59.73.02.00
Du lundi au vendredi de 8h30 à 12h30 et de 13h30 à 17h30

UTPAS de Vauban-Esquermes, Wazemmes et Bois-Blancs
11 rue Desmazières
Tél : 03.59.73.88.00
Du lundi au vendredi de 8h30 à 12h30 et de 13h30 à 17h30



D'autres modes d'accueil à Lille, Hellemmes et Lomme

Les structures d'accueil collectif des communes associées (Hellemmes et Lomme)

- En tant que Lillois, vous pouvez solliciter une place sur une liste d'attente.

- Pour effectuer vos démarches, rapprochez-vous de :

Pour la Ville de Lomme
Maison de la Petite Enfance
« Suzanne Lacore »
780 avenue de Dunkerque
59160 Lomme
Tél : 03.20.00.03.15
www.ville-lomme.fr

Pour la Ville d'Hellemmes
CCAS - Villa Lisbeth
2 parc Bocquet -
176 rue Roger Salengro
59260 Hellemmes
Tél : 03.20.79.97.40
www.hellemmes.fr

Les structures d'accueil collectif privées

Elles sont présentes dans tous les quartiers de Lille, à Hellemmes et à Lomme.

Le site de la Caisse d'Allocations Familiales monenfant.fr recense ces structures.

La garde partagée

Avec une autre famille, vous employez une personne à domicile qui s'occupe de vos enfants respectifs, alternativement chez vous ou chez l'autre famille.

Retrouvez plus d'informations sur ce mode de garde sur le site de la Caisse d'Allocations Familiales : monenfant.fr

La garde à domicile

Des professionnels peuvent intervenir à votre domicile 7jours/7 et 24h/24 en cas de problèmes ponctuels de garde d'enfants (horaires décalés, formation professionnelle, arrêt maladie de votre assistant maternel...).

La participation financière est calculée en fonction des ressources de la famille.

Domicil'enfance

Service de garde d'urgence à domicile
45 rue des Stations à Lille
Tél : 03.20.42.09.13
contact@innovenfance.org



Nos valeurs

De la bienveillance,
des professionnels investis et
engagés, un accueil centré sur
l'enfant et sa famille.

Bienveillance

- Le respect du rythme et des besoins de l'enfant, la motricité libre.
- Le respect de la différence.
- La relation de confiance entre les professionnels, l'enfant et sa famille.
- Une écoute bienveillante.

Des professionnels investis et engagés

- Une professionnalisation continue des équipes.
- Une évolution des pratiques professionnelles sous le regard d'une équipe pluridisciplinaire.
- L'expérimentation et le développement de projets petite enfance :
« Parler bambin », « Jeux d'enfants ».

Un accueil centré sur l'enfant et sa famille

- Assurer la sécurité affective : elle est un lien qui se construit avec le temps, dans l'attention et la régularité. C'est à travers la sécurité affective qu'un enfant trouvera la force de s'élever, de grandir, de s'éloigner sur les bases d'une confiance en soi solide.
- La prise en compte des potentialités de l'enfant et de ses émotions.
- Parentalité et co-éducation : créer du lien avec les professionnels autour de l'enfant, une éducation partagée entre les familles et l'établissement.
- Des lieux d'échanges et d'écoute où les parents ont toute leur place.



Quelques exemples de nos actions

- **Parler bambin** : mis en place dans les structures municipales de la petite enfance, ce dispositif vise à donner l'appétit du langage. Pour les professionnels de la petite enfance, il ne s'agit plus de parler à votre enfant mais de parler avec lui.
- **Jeux d'enfants** : en s'appuyant sur les compétences de l'enfant, cette méthode privilégie la relation enfant-adulte par le biais du jeu. Elle propose plus de 200 jeux qui ont démontré leur efficacité pour soutenir le développement de l'enfant.
- **« Raconte tapis »** : une conteuse éveille les enfants au vocabulaire de la ville au travers de tous les sens. L'enfant est acteur, il observe, il touche, il écoute.
- **« La Ptite Souris »** : les parents sont invités à passer une matinée entière en crèche et à suivre leur enfant dans toutes les activités proposées.
- **Action « Passerelles » dans certaines crèches** : mise en place de périodes d'adaptation au sein de l'école.
- **Les conférences petite enfance** menées par des professionnels de l'enfance sur des thèmes touchant au quotidien de l'enfant et aux difficultés qu'il peut rencontrer.
- **Actions développement durable** :
 - éco2crèche : ce projet vise à sensibiliser les professionnels des multi-accueils à des pratiques éco-responsables et autour du développement durable.
 - zéro plastique : à l'horizon 2025, il n'y aura plus de contenants alimentaires en plastique dans les multi-accueils municipaux. La 1ère phase consiste actuellement à remplacer les biberons, les assiettes et les verres en plastique par des contenant en verre ou porcelaine.









Les lieux d'accueil par quartier

Quartier des Bois-Blancs

1

Accueil collectif

Multi-accueil coopératif Méli Mélo

31 rue Winston Churchill
Tél : 03.20.25.29.42

Horaires : 7h30 à 19h

Capacité d'accueil :
24 places dont 10 places
gérées par la Ville de Lille

Inscription :
Pour les places
Ville de Lille,
mesdemarches.lille.fr
Pour les autres places,
directement dans la
structure.

Crèche familiale

La crèche familiale allie
accueil collectif et chez
l'assistant maternel.
Des assistants maternels sont
implantés dans le quartier.

Tél : 03.20.60.32.93

Horaires :
10 heures par jour

Capacité d'accueil :
3 à 4 enfants par assistant
maternel

Inscription :
mesdemarches.lille.fr

2

Accueil collectif

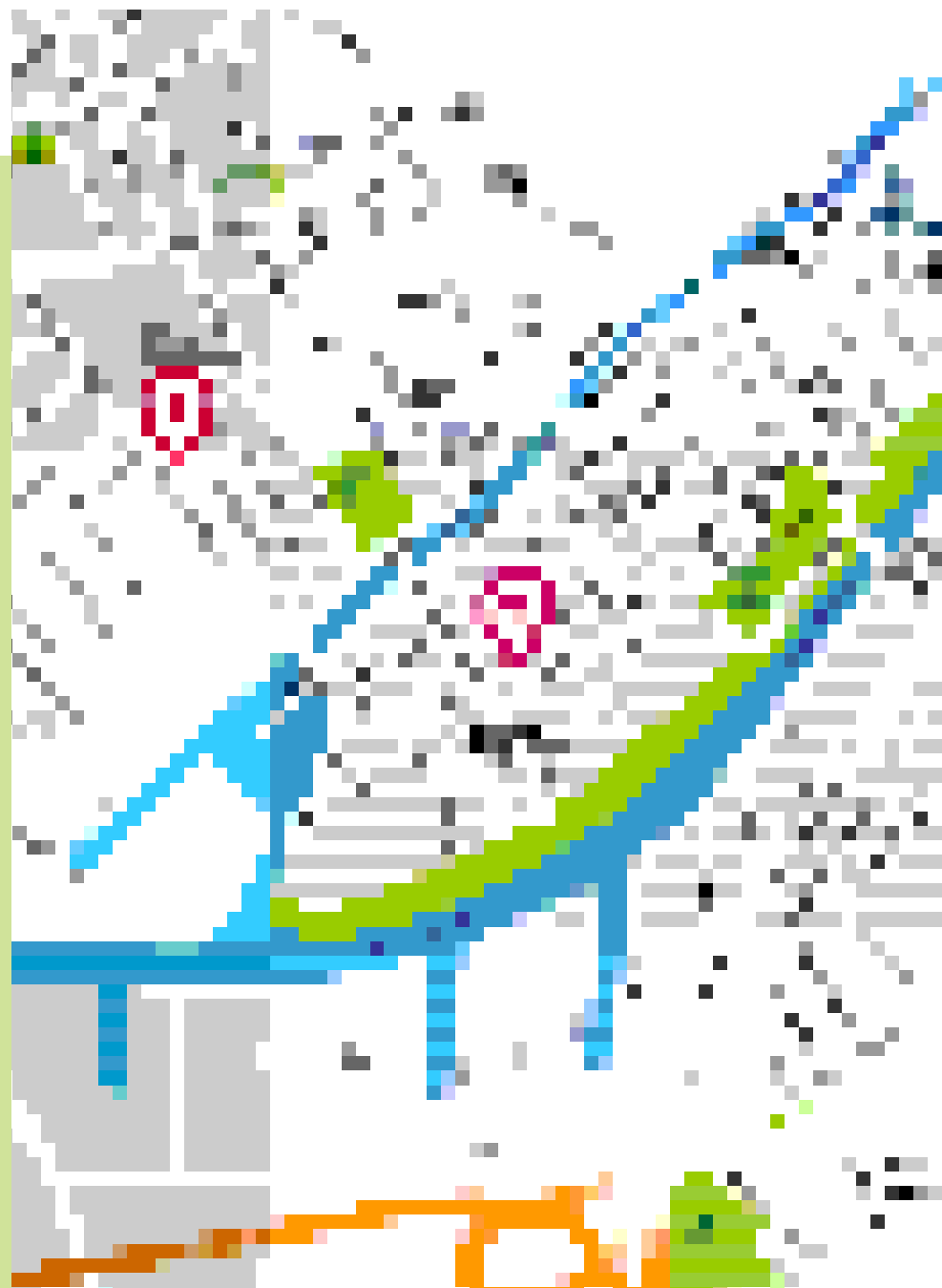
Multi-accueil associatif Les Loupiots

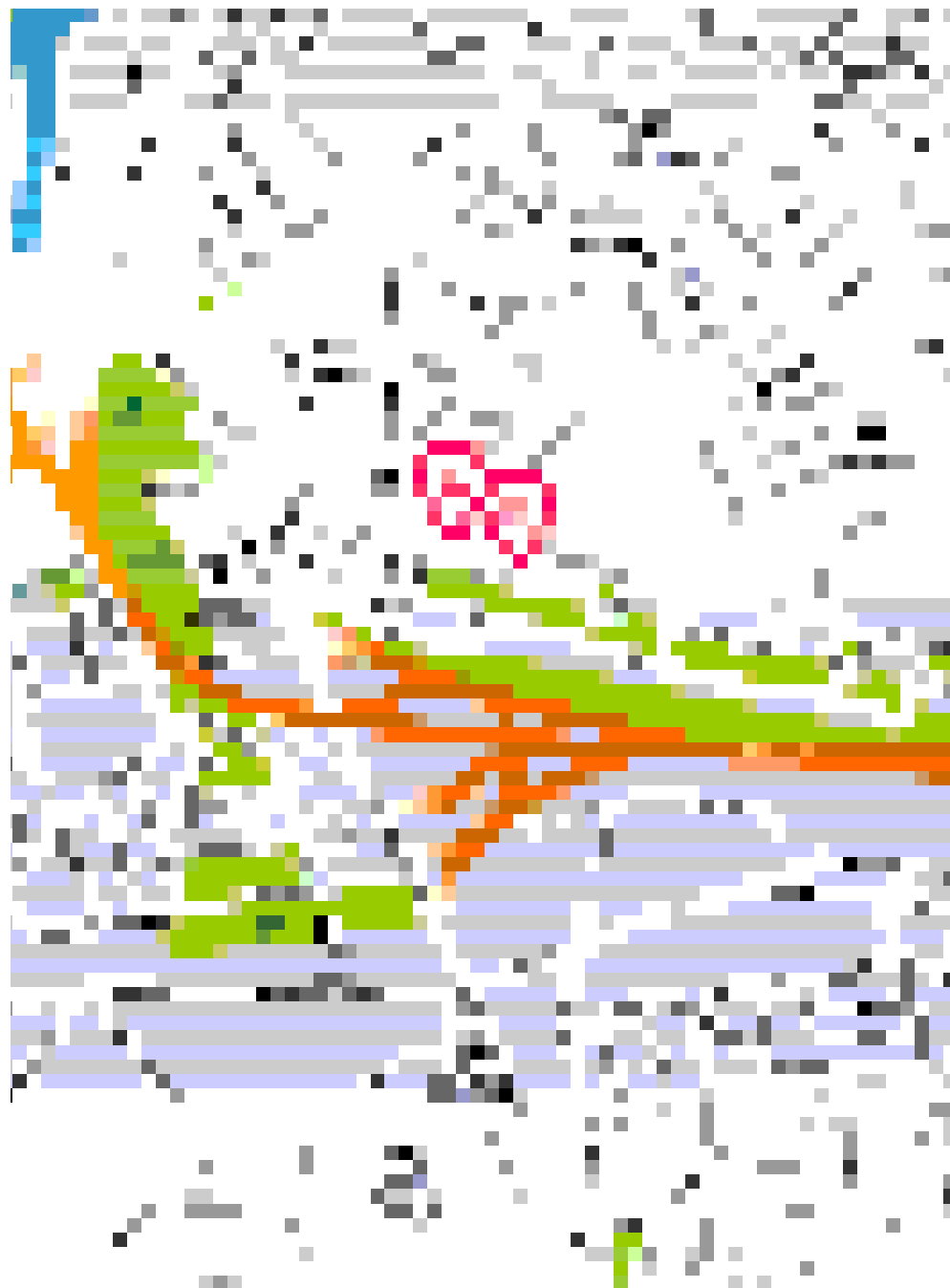
Centre de la Petite Enfance
des Bois-Blancs
60 rue du Général Anne de la
Bourdonnaye
Tél : 03.20.93.24.48

Horaires : 7h30 à 18h45

Capacité d'accueil :
35 places

Inscription :
Sur place





Quartier du Faubourg de Béthune

3

Accueil collectif

Multi-accueil municipal Concorde

2/12 bd de Metz
Tél : 03.20.07.02.82

Horaires : 7h30 à 18h30

Capacité d'accueil :
50 places

Inscription :
mesdemarches.lille.fr

Crèche familiale

La crèche familiale allie
accueil collectif et chez
l'assistant maternel.
Des assistants maternels sont
implantés dans le quartier.

Tél : 03.20.60.32.93

Horaires :
10 heures par jour

Capacité d'accueil :
3 à 4 enfants par assistant
maternel

Inscription :
mesdemarches.lille.fr

4

Accueil collectif

Multi-accueil associatif Les Doux Calins

Centre de la Petite
Enfance « 1.2.3 soleil »
6 bis bd de Metz
Tél : 03.20.35.61.38

Horaires : 8h à 18h
Le mercredi 11h à 17h

Capacité d'accueil
20 places

Inscription :
Sur place

Quartier de Fives

5

Accueil collectif

Multi-accueil municipal La Capucine

91 rue de Lannoy
Tél : 03.28.76.15.50

Horaires : 7h30 à 18h30

Capacité d'accueil :
50 places

Inscription :
mesdemarches.lille.fr

6

Accueil collectif

Multi-accueil associatif Les Babeluttes

125 rue du Long Pot
Tél : 03.20.56.39.38

Horaires :
8h à 18h30

Capacité d'accueil
20 places

Inscription :
mesdemarches.lille.fr

7

Accueil collectif

Multi-accueil associatif Les Guilidoux

Centre social Mosaïque
30 rue Cabanis
Tél : 03.20.56.54.94

Horaires :
8h à 18h30

Capacité d'accueil
8h15 à 18h30 : 10 places
8h15 à 12h15 et 13h30 à 18h :
26 places
Mercredi, 8h15 à 12h15 :
36 places

Inscription :
Par téléphone
ou sur place

Crèche familiale

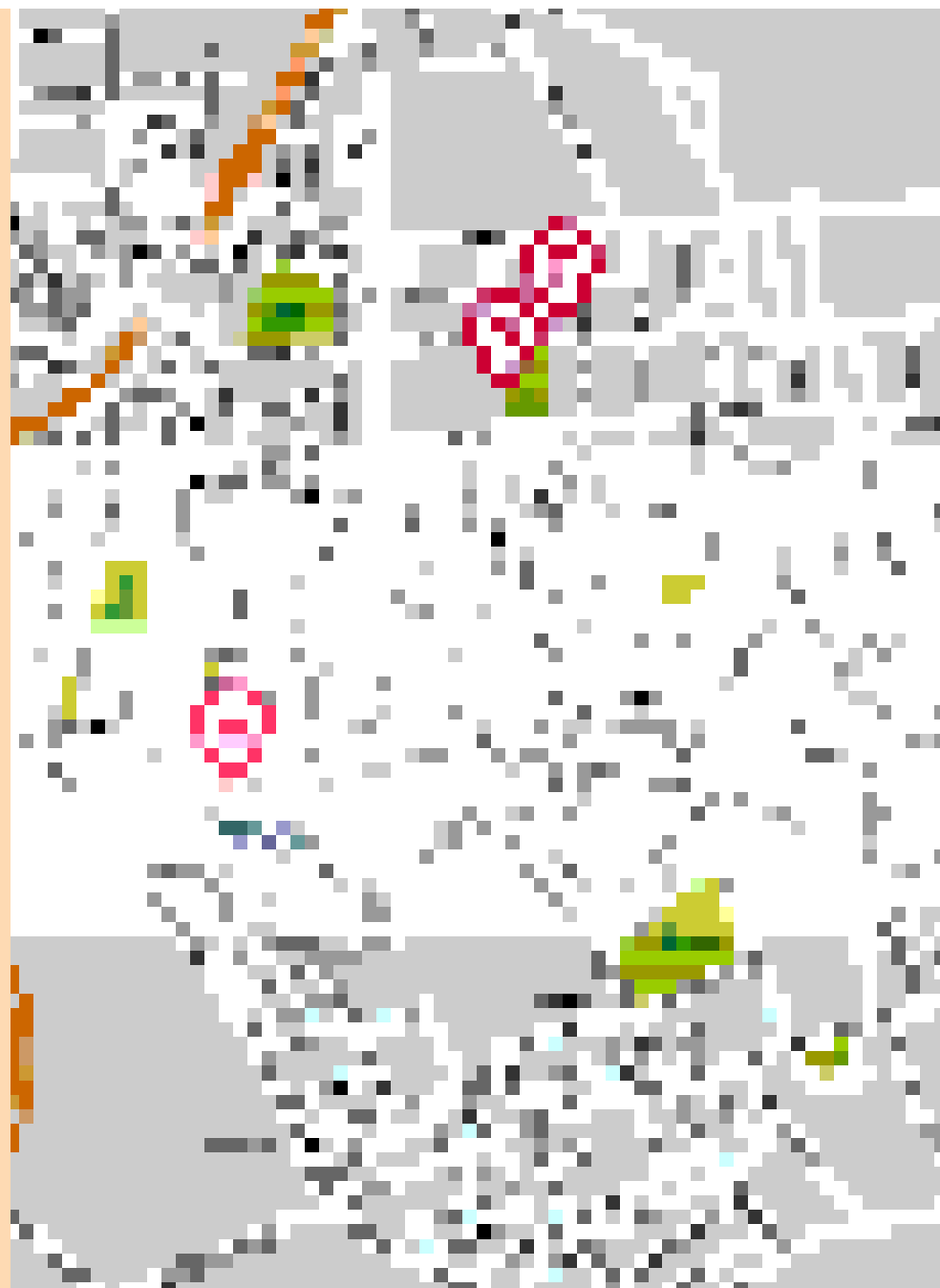
La crèche familiale allie
accueil collectif et chez
l'assistant maternel.
Des assistants maternels
sont implantés dans le
quartier.

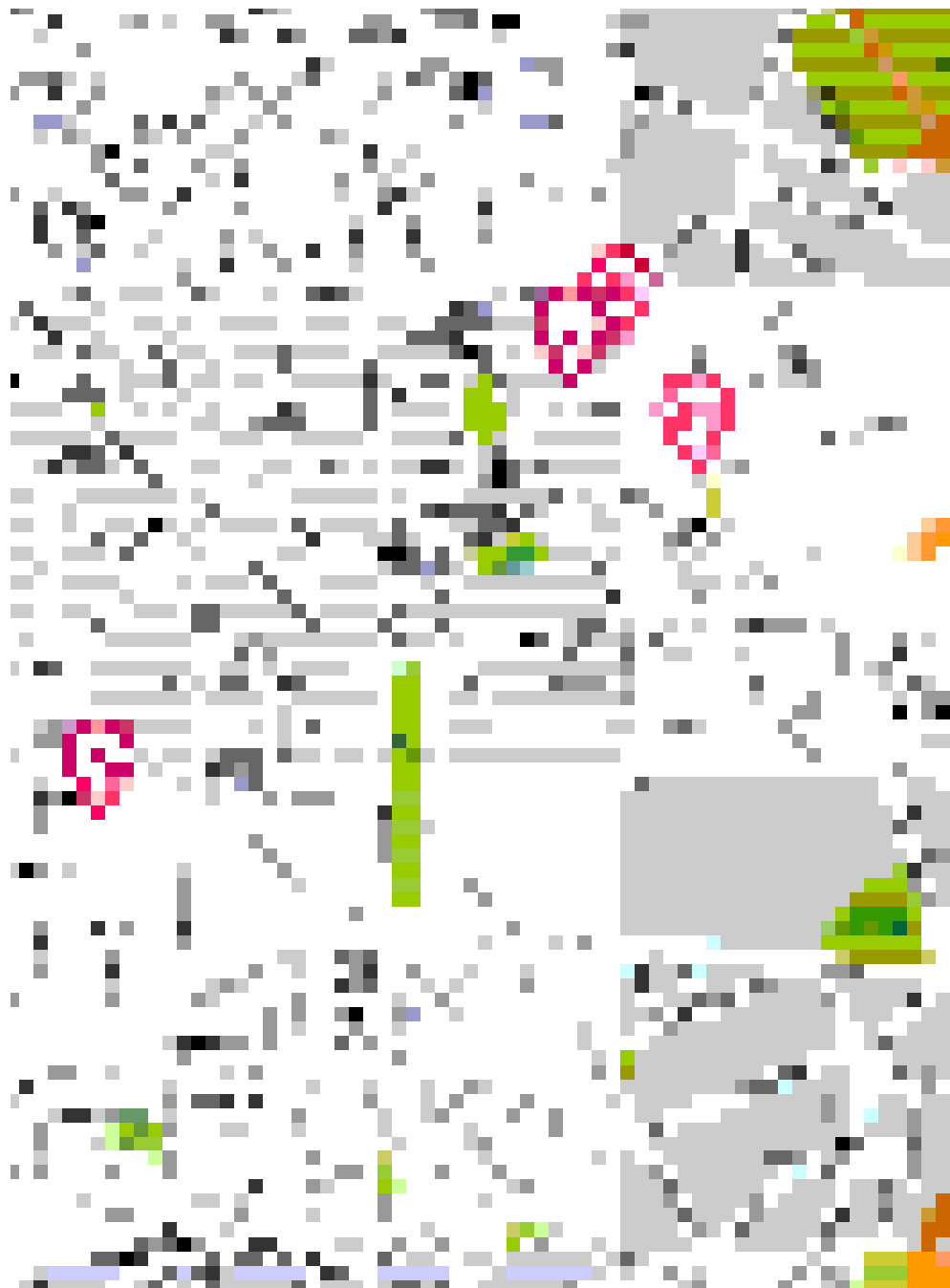
Tél : 03.20.60.32.93

Horaires :
10 heures par jour

Capacité d'accueil :
3 à 4 enfants par assistant
maternel

Inscription :
mesdemarches.lille.fr





Quartier de Lille-Centre

8

Accueil collectif

Multi-accueil municipal Les Marmottes

90 avenue du
Président Kennedy
Tél : 03.20.53.72.46

Horaires :
7h à 19h

Capacité d'accueil :
12 places gérées par
la Ville de Lille
(réservé aux
horaires atypiques),
28 places pour
le Ministère de
l'économie et des
finances

Inscription :
mesdemarches.
lille.fr

9

Accueil collectif

Multi-accueil municipal Saint-Sauveur

1 rue Charles
Debierre
Tél : 03.28.54.01.60

Horaires :
7h30 à 18h30

Capacité d'accueil
60 places

Inscription :
mesdemarches.
lille.fr

10

Accueil collectif

Multi-accueil associatif Cafarandole

82 rue Brûle Maison
Tél : 03.39.25.02.20

Horaires :
7h à 18h30
Le vendredi,
7h à 18h

Capacité d'accueil :
15 places dont 5
places gérées par la
Ville de Lille

Inscription :
mesdemarches.
lille.fr
Pour les autres
places, directement
dans la structure.

11

Accueil collectif

Multi-accueil associatif La Fabulette

Centre social La
Busette, 1 rue
Georges Lefebvre
Tél : 03.20.49.02.53

Horaires :
7h à 18h30

Capacité d'accueil :
25 places

Inscription :
Sur place

Crèche familiale

La crèche familiale
allie accueil collectif
et chez l'assistant
maternel.
Des assistants
maternels sont
implantés dans le
quartier.

Tél : 03.20.60.32.93

Horaires :
10 heures par jour

Capacité d'accueil :
3 à 4 enfants par
assistant maternel

Inscription :
mesdemarches.
lille.fr

Quartier de Lille-Moulins

12

Accueil collectif

Multi-accueil municipal Line Dariel

24 rue du Capitaine Michel
Tél : 03.20.52.29.84

Horaires :
7h30 à 18h30

Capacité d'accueil :
60 places

Inscription :
mesdemarches.lille.fr

13

Accueil collectif

Multi-accueil municipal La Poussinière

16 quater rue Philippe de Comines
Tél : 03.20.85.84.88

Horaires :
7h30 à 18h30

Capacité d'accueil
60 places

Inscription :
mesdemarches.lille.fr

14

Accueil collectif

Multi-accueil municipal Stéphane Hessel

124 rue Jean Prouvé
Tél : 03.20.38.82.00

15

Accueil collectif

Multi-accueil municipal Trévisé

27 rue Jean Jaurès
Tél : 03.20.88.22.63

Horaires :
8h à 17h30
Fermé le mercredi

Capacité d'accueil :
20 places

Inscription :
Sur place

16

Accueil collectif

Multi-accueil associatif Piponie

Centre de la Petite Enfance Albert Debacker
3/5 place Jacques Febvrier
Tél : 03.20.85.09.99

Horaires :
8h30 à 17h30

Capacité d'accueil :
32 places

Inscription :
Sur place

17

Accueil collectif

Multi-accueil associatif Boule de Gomme

58 rue de Cambrai
Tél : 03.20.14.34.20

Horaires :
8h à 19h

Capacité d'accueil :
25 places

Inscription :
Sur place

18

Gestion parentale

Multi-accueil associatif Les Petites Canailles

Centre de la Petite Enfance Albert Debacker
3/5 place Jacques Febvrier
Tél : 03.59.52.85.14

Horaires :
7h30 à 18h30

Capacité d'accueil :
18 places

Inscription :
Par téléphone ou sur place

19

Maison d'assistantes maternelles

MAM Oh comme 3 pommes

3 bis rue Armand Carrel
Tél : 03.74.44.15.19

Horaires :
7h30 à 19h

Capacité d'accueil :
16 places

Inscription :
Par téléphone ou sur place

20

Accueil collectif

Multi-accueil Rigolo Comme La Vie - La Sauvegarde du Nord

33 boulevard de Strasbourg

Tel : 06 87 07 79 00

Horaires :

8h à 19h

Capacité d'accueil :

20 places : 10 familles identifiées pour bénéficier d'un accompagnement renforcé dans le cadre d'un projet spécifique lié à la prévention

précoce et 10 places gérées par la Ville de Lille

Inscription :

pour les places Ville de Lille : mesdemarches.lille.fr

Crèche familiale

La crèche familiale allie accueil collectif et chez l'assistant maternel. Des assistants maternels sont implantés dans le quartier.

Tél : 03.20.60.32.93

Horaires :

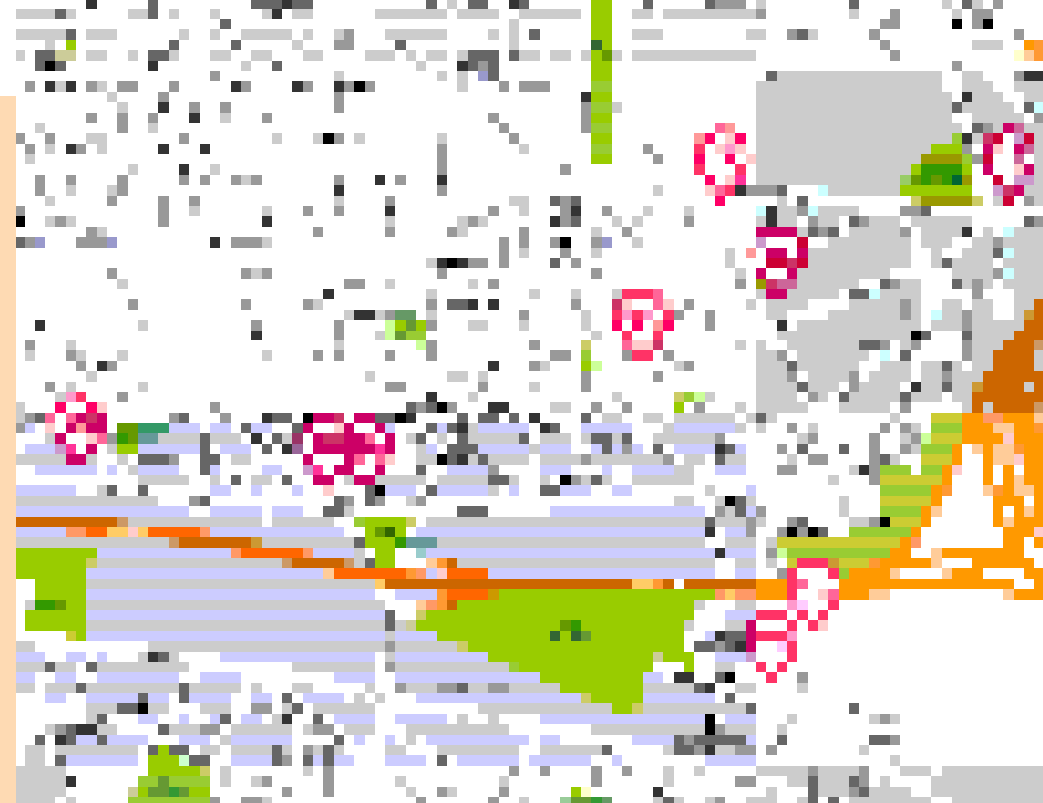
10 heures par jour

Capacité d'accueil :

3 à 4 enfants par assistant maternel

Inscription :

mesdemarches.lille.fr



Quartier de Lille-Sud

21

Accueil collectif

Multi-accueil municipal Marie Curie

2 rue André Gide
Tél : 03.20.53.23.42

Horaires :
7h30 à 18h30

Capacité d'accueil :
70 places

Inscription :
mesdemarches.lille.fr

22

Accueil collectif

Multi-accueil municipal Les P'tits Minouches

2 rue de la Loire
Tél : 03.20.53.98.20

Horaires :
Lundi et mardi 13h30 à 17h30
Mercredi et jeudi 9h à 18h

Capacité d'accueil :
15 places

Inscription :
Sur place

23

Accueil collectif

Multi-accueil associatif Les Oisillons

Centre social l'Arbrisseau, 194 rue du Vaisseau le Vengeur
Tél : 03.20.16.84.30

Horaires :
8h à 18h

Capacité d'accueil :
39 places dont 17 places gérées par la Ville de Lille

Inscription :
Pour les places Ville de Lille, mesdemarches.lille.fr
Pour les autres places, directement dans la structure.

25

Accueil collectif

Multi-accueil associatif À Petit Pas

CHR, rue Paul Nayrac
Tél : 03.20.44.59.62

Horaires :
6h30 à 21h30

Capacité d'accueil :
5 places Ville de Lille réservées aux horaires atypiques

Inscription :
Pour les places Ville de Lille, mesdemarches.lille.fr

27

Maison d'assistantes maternelles

MAM Graines d'éveil

86 rue du Faubourg des Postes
Tél : 07.69.34.05.49

Horaires :
7h30 à 18h30

Capacité d'accueil :
12 places

Inscription :
Par téléphone ou sur place

Crèche familiale

La crèche familiale allie accueil collectif et chez l'assistant maternel. Des assistants maternels sont implantés dans le quartier.

Tél : 03.20.60.32.93

Horaires :
10 heures par jour

Capacité d'accueil :
3 à 4 enfants par assistant maternel

Inscription :
mesdemarches.lille.fr

26

Accueil collectif

Multi-accueil associatif Spor'tiluc

83 rue Abelard
Tél : 03.20.60.41.81

Horaires :
En période scolaire, 8h30 à 18h. Fermé le mercredi

Capacité d'accueil :
20 places

Inscription :
Sur place

24

Accueil collectif

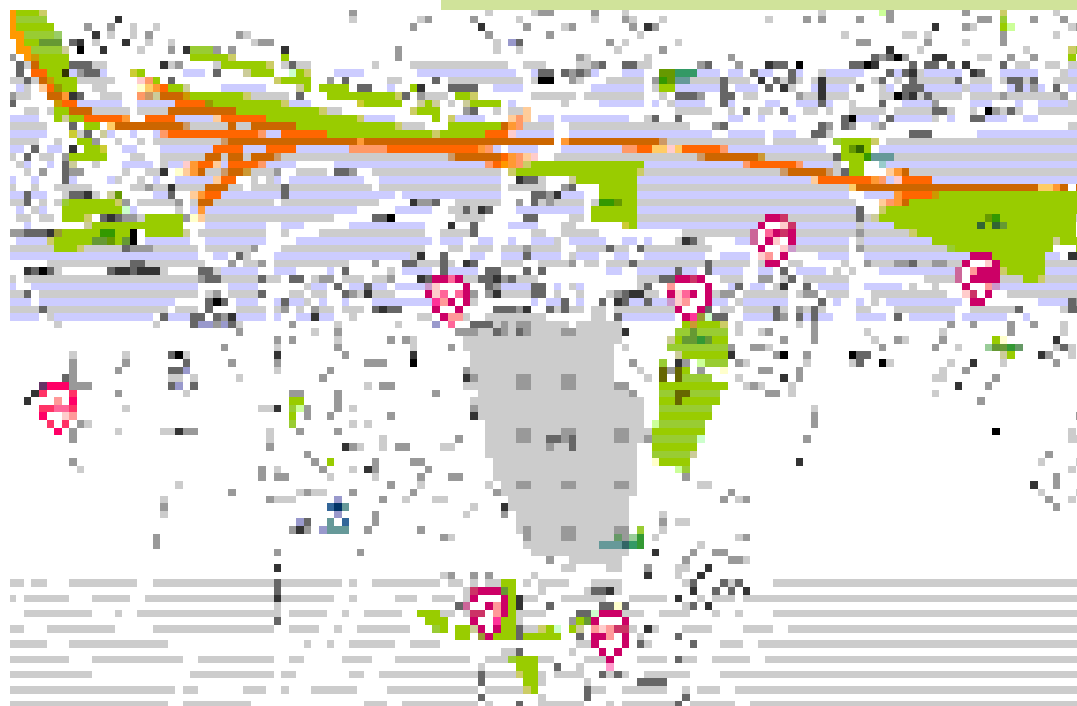
Multi-accueil associatif La Ronde

Centre social Lazare Garreau
45 rue Lazare Garreau
Tél : 03.28.55.38.20

Horaires :
8h à 18h30

Capacité d'accueil :
25 places dont 13 places gérées par la Ville de Lille

Inscription :
Pour les places Ville de Lille, mesdemarches.lille.fr
Pour les autres places, directement dans la structure.



Quartier de Saint-Maurice Pellevoisin

28

Accueil collectif

Multi-accueil associatif Digue Dondaines

107 rue d'Athènes
Tél : 03.20.42.82.03

Horaires :
8h à 18h30

Capacité d'accueil :
24 places dont
19 places gérées par
la Ville de Lille

Inscription :
Pour les places
Ville de Lille,
mesdemarches.lille.fr
Pour les autres
places, directement
dans la structure.

29

Accueil collectif

Multi-accueil associatif Club des Mamans

4 résidence
Dampierre
avenue de Mormal
Tél : 03.20.51.38.04

Horaires :
8h à 19h

Capacité d'accueil :
24 places dont 6
gérées par la Ville de
Lille

Inscription :
Pour les places
Ville de Lille,
mesdemarches.lille.fr
Pour les autres
places, directement
dans la structure.

30

Accueil collectif

Multi-accueil associatif Pétronille

22/24 rue H.Lefebvre
Tél : 03.20.06.46.89
creche.petronille@
free.fr

Horaires :
8h à 18h30

Capacité d'accueil :
22 places

Inscription :
Courrier, téléphone
ou par email

31

Accueil collectif

Multi-accueil associatif Babibulle

212 rue du Faubourg
de Roubaix
Tél : 03.20.51.56.35
hg.babibulle@
free.fr

Horaires :
8h à 18h
Fermé le mercredi

Capacité d'accueil :
20 places

Inscription :
Par email

32

Maison d'assistantes maternelles

MAM les Ptites Mascottes

15/2 résidence
Breteuil
rue du Buisson
Tél : 06.48.71.56.14
scott_marion@
hotmail.com

Horaires :
7h30 à 19h

Capacité d'accueil :
12 places

Inscription :
Sur place ou par
téléphone

Crèche familiale

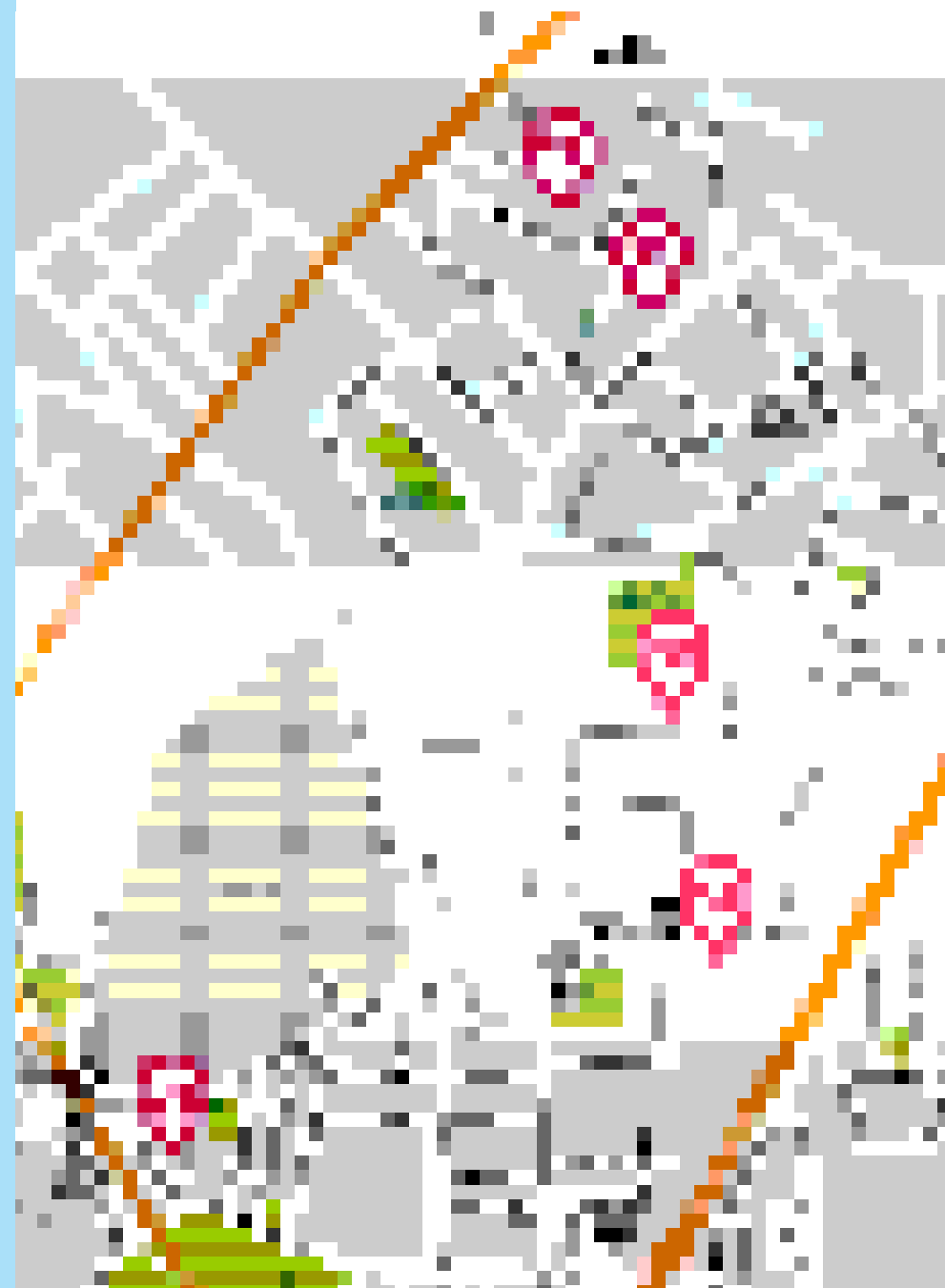
La crèche familiale
allie accueil collectif
et chez l'assistant
maternel.
Des assistants
maternels sont
implantés dans le
quartier.

Tél : 03.20.60.32.93

Horaires :
10 heures par jour

Capacité d'accueil :
3 à 4 enfants par
assistant maternel

Inscription :
mesdemarches.lille.fr



Quartier de Vauban-Esquermes

33

Accueil collectif

Multi-accueil associatif Littré

Centre de la Petite Enfance
Vauban
12 place de l'Arbonnoise
Tél : 03.20.09.85.10

Horaires :
8h à 18h30

Capacité d'accueil :
35 places dont 30 places
gérées par la Ville de Lille

Inscription :
Pour les places
Ville de Lille,
mesdemarches.lille.fr
Pour les autres places,
directement dans la
structure.

Crèche familiale

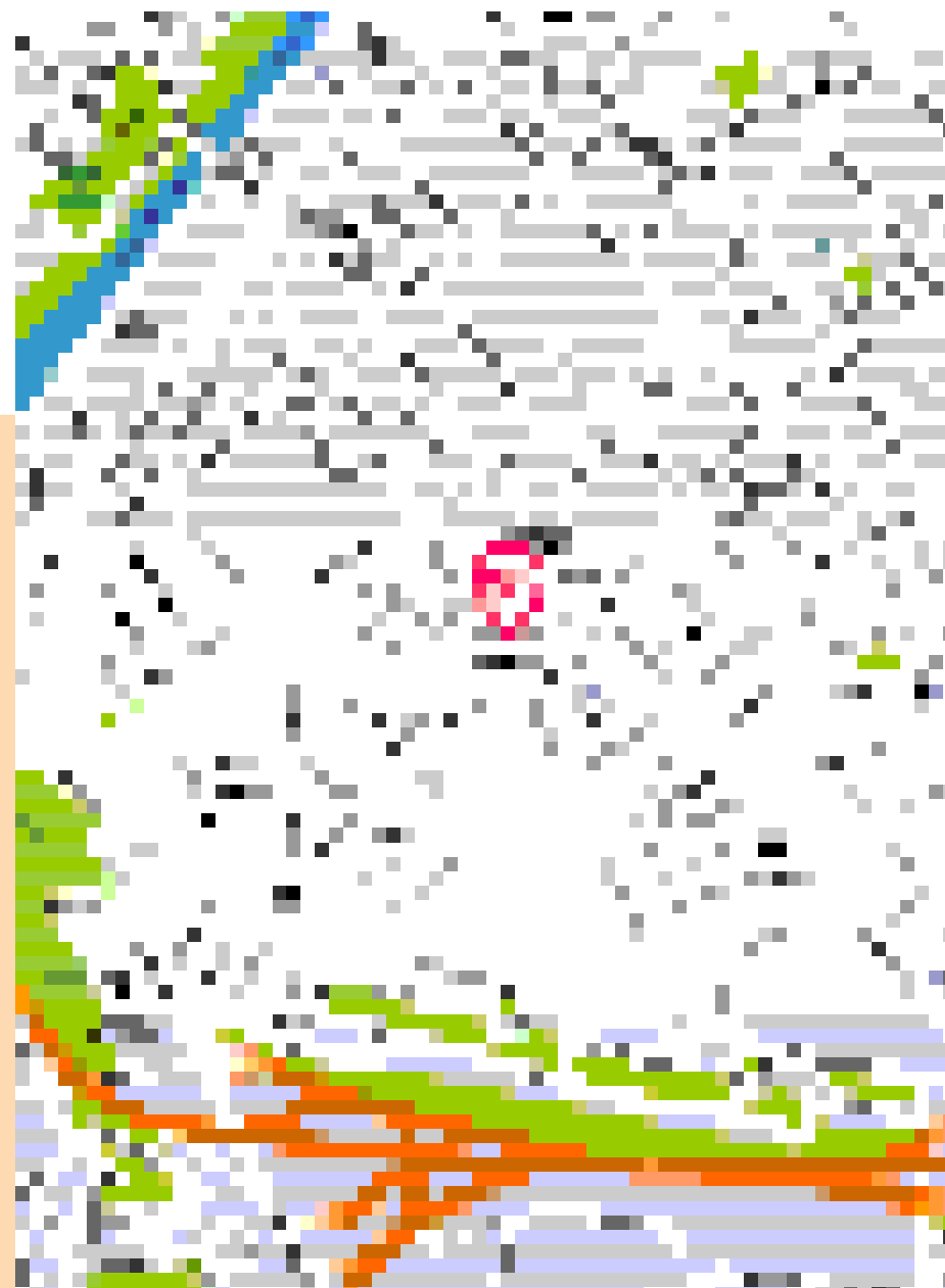
La crèche familiale allie
accueil collectif et chez
l'assistant maternel.
Des assistants maternels
sont implantés dans le
quartier.

Tél : 03.20.60.32.93

Horaires :
10 heures par jour

Capacité d'accueil :
3 à 4 enfants par assistant
maternel

Inscription :
mesdemarches.lille.fr



Quartier du Vieux-Lille

34

Accueil collectif

Multi-accueil municipal Crépin Roland

83 rue Royale
Tél : 03.20.78.45.20

Horaires :
7h30 à 18h30

Capacité d'accueil :
40 places

Inscription :
mesdemarches.lille.fr

35

Accueil collectif

Multi-accueil associatif Enfantines

Centre social
« Godeleine Petit »
Maison de quartier
du Vieux-Lille
24 rue des Archives
Tél : 03.20.06.85.58

Horaires :
8h30 à 18h30

Capacité d'accueil
33 places dont 8
places gérées par la
Ville de Lille.
Enfants de moins de
18 mois

Inscription :
Pour les places
Ville de Lille,
mesdemarches.lille.fr
Pour les autres
places, directement
dans la structure.

36

Accueil collectif

Multi-accueil associatif Îlôt tendresse

Centre social
« Godeleine Petit »
Maison de quartier
du Vieux-Lille
24 rue des Archives
Tél : 03.20.06.85.58

Horaires :
8h30 à 18h30

Capacité d'accueil
22 places. Enfants de
plus de 18 mois

Inscription :
Dossier envoyé après
appel téléphonique

37

Maison d'assistantes maternelles

MAM Les lutins Malins

71 rue Négrier
Tél : 09.84.00.49.67

Horaires :
8h à 18h30

Capacité d'accueil :
12 places

Inscription :
Sur place ou par
téléphone

38

Maison d'assistantes maternelles

MAM Les Petites Pousses

10 place Saint-André
Tél : 09.87.17.76.17

Horaires :
8h à 18h30

Capacité d'accueil :
16 places

Inscription :
Sur place ou par
téléphone

Crèche familiale

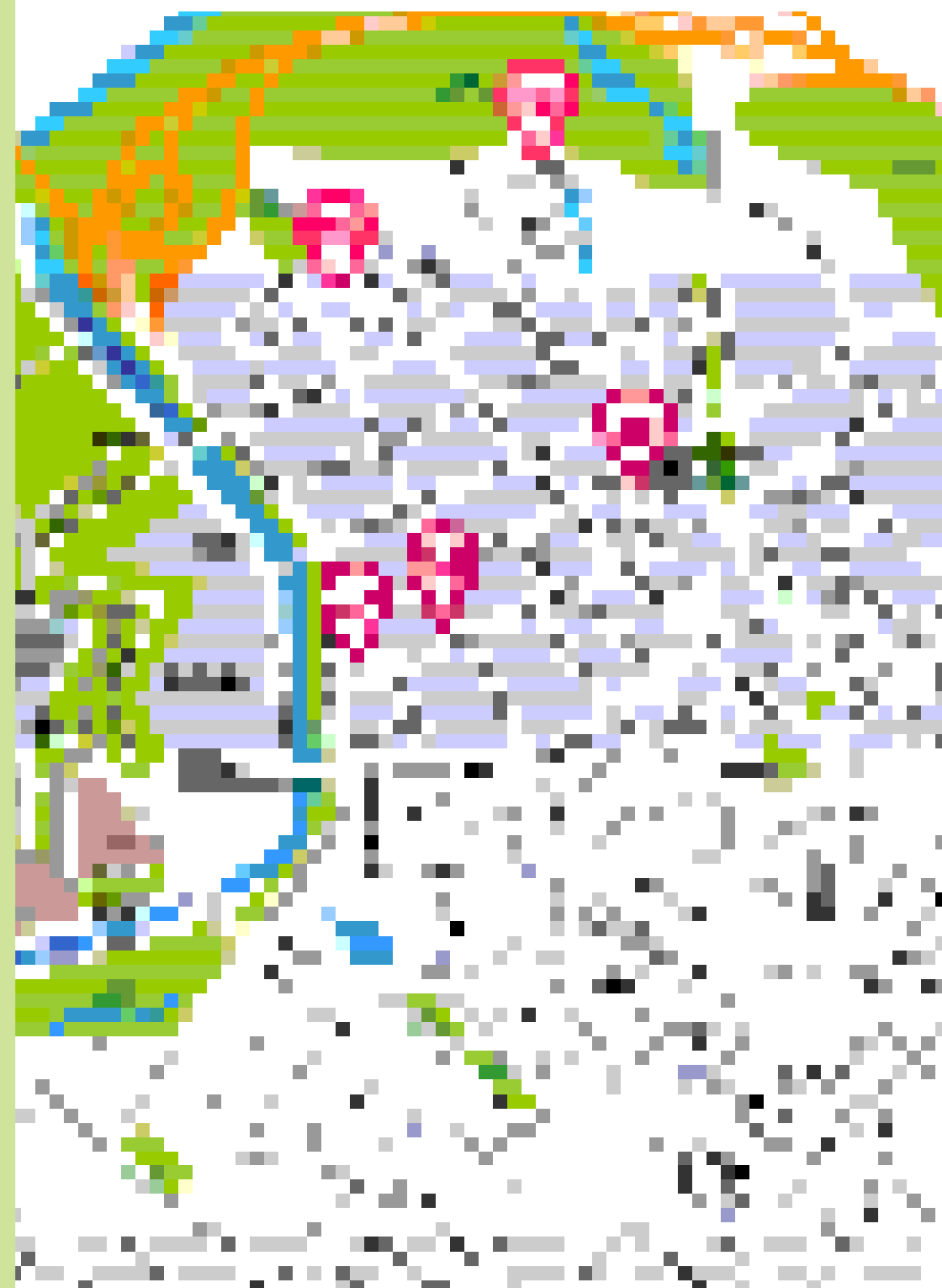
La crèche familiale
allie accueil collectif
et chez l'assistant
maternel.
Des assistants
maternels sont
implantés dans le
quartier.

Tél : 03.20.60.32.93

Horaires :
10 heures par jour

Capacité d'accueil :
3 à 4 enfants par
assistant maternel

Inscription :
mesdemarches.lille.fr



Quartier de Wazemmes

39

Accueil collectif

Multi-accueil associatif Gribouille et Cie

Centre social,
Maison de quartier
de Wazemmes
2 bis rue Magenta
Tél : 03.20.55.18.18

Horaires :
8h à 18h30

Capacité d'accueil :
40 places dont
20 places gérées par
la Ville de Lille

Inscription :
Pour les places
Ville de Lille,
mesdemarches.
lille.fr
Pour les autres
places, directement
dans la structure.

40

Accueil collectif

Multi-accueil associatif Les Lutins

Association
Innov'Enfance
45 rue des Stations
Tél : 03.20.22.05.78

Horaires :
8h30 à 13h30 et de
13h30 à 17h30

Capacité d'accueil
13 places

Inscription :
Sur rendez-vous

41

Accueil collectif

Multi-accueil associatif Caracole

Maison de quartier
de Wazemmes
36 rue d'Eylau
Tél : 03.20.54.60.80

Horaires :
8h à 18h30

Capacité d'accueil :
20 places

Inscription :
Sur place ou par
téléphone

42

Accueil collectif

Multi-accueil associatif La Luciole

Association
Innov'Enfance
2 rue Ducourouble
Tél : 03.20.42.04.66

Horaires :
7h30 à 19h

Capacité d'accueil :
22 places

Inscription :
Par courrier auprès
de l'établissement

Crèche familiale

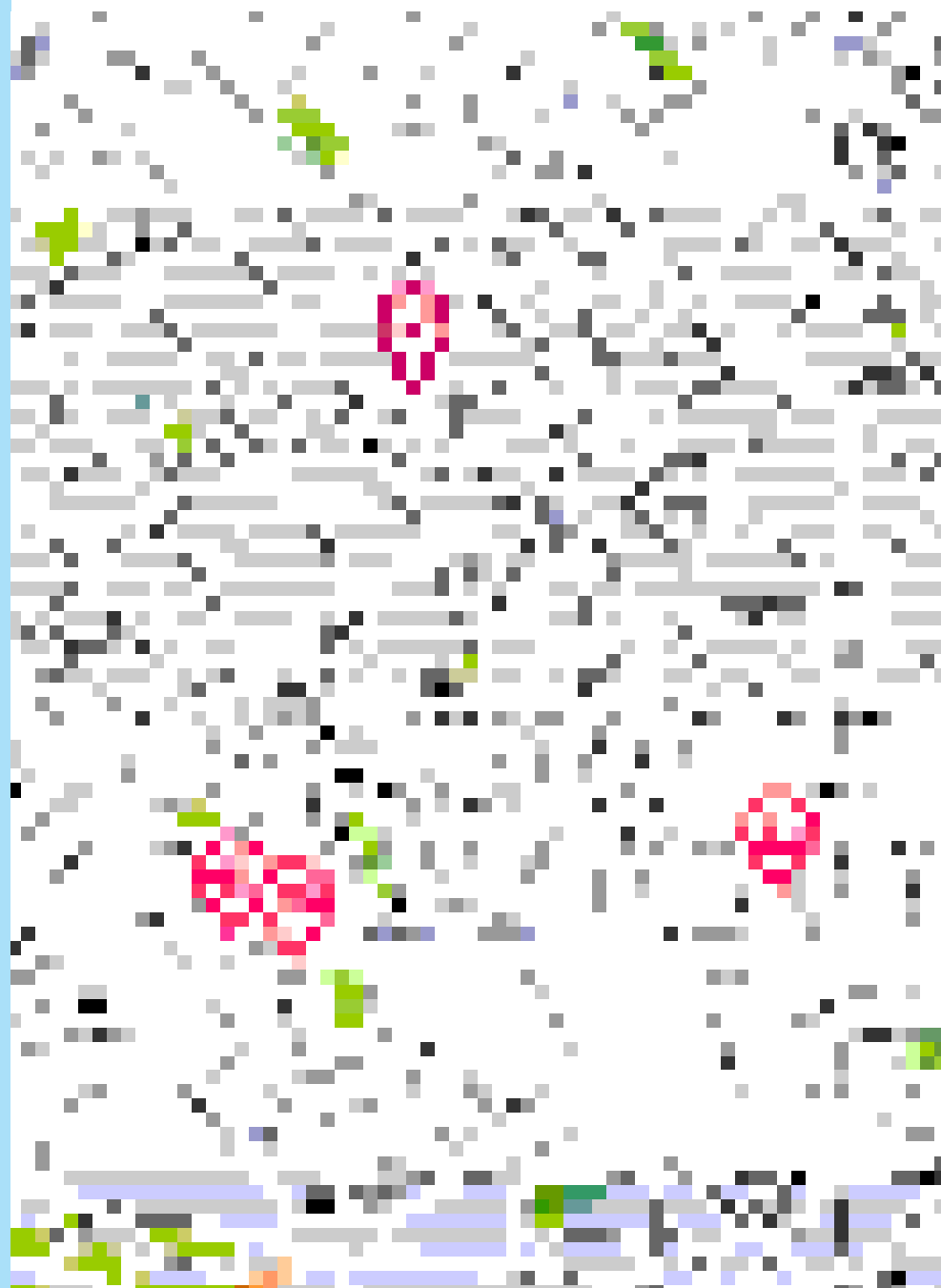
La crèche familiale
allie accueil collectif
et chez l'assistant
maternel.
Des assistants
maternels sont
implantés dans le
quartier.

Tél : 03.20.60.32.93

Horaires :
10 heures par jour

Capacité d'accueil :
3 à 4 enfants par
assistant maternel

Inscription :
mesdemarches.
lille.fr



La direction petite enfance de la Ville de Lille se tient à votre disposition pour tout renseignement.

Elle est à l'écoute de votre situation particulière et peut vous proposer un rendez-vous afin de vous accompagner dans vos démarches.

Direction petite enfance

Hôtel de ville,
place Augustin Laurent
CS 30667, 59033 Lille Cedex

Tél. : 03.20.49.53.64

Email : petiteenfance@mairie-lille.fr

mesdemarches.lille.fr

